

Comment promouvoir l'initiative nationale Lapurla en Suisse romande ? Workshop 14

Sandrine Bavaud secrétaire générale Pro Enfance

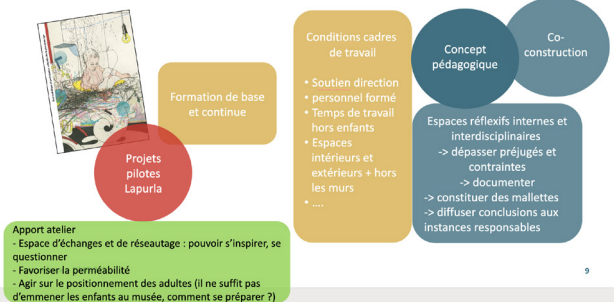
Bénédicte Savary chargée de communication-traduction | Pro Enfance – Plateforme romande pour l'accueil de l'enfance

Cet atelier présentera les démarches entreprises en Suisse romande pour promouvoir et développer l'initiative Lapurla. Il s'agira ensuite d'interroger ensemble les conditions structurelles nécessaires au déploiement de l'éveil esthétique et de la participation culturelle des jeunes enfants (0-4 ans) : quels sont les besoins des professionnel·les de terrain ? comment coopérer au niveau local, cantonal et national ? quels sont les acteurs clés à sensibiliser ? comment inclure dans les processus tant les milieux de la petite enfance que ceux de la culture et des arts ? quelles impulsions retenir ?

Conditions structurelles pour déploiement

Besoins des professionnel·les

SB

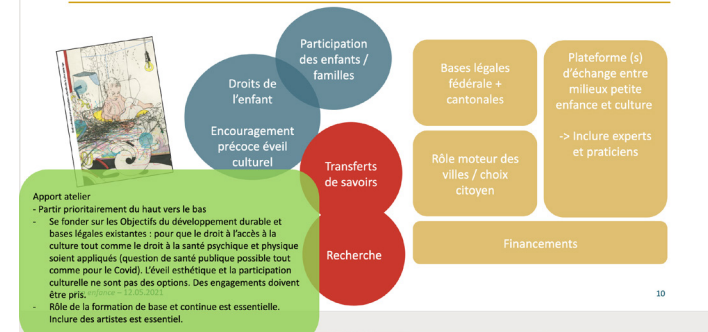


Lapurla en Suisse romande

Conditions structurelles pour déploiement

Coopération au niveau local, cantonal et national

SB



A prioriser -> Impulsions

- Changer de paradigme sur présence culturelle et esthétique -> ne plus recourir à du sparadrap
- Etre ensemble : petite enfance/art/culture
- Organiser formation pour utilisation publication éveil esthétique
- Favorise les vibrations collectives et individuelles
- Imposer la vision dans les concepts pédagogiques, développer un label Lapurla, trouver un vaccin éveil esthétique
- Susciter l'enthousiasme des équipes de professionnels de la petite enfance
- Organiser une formation pour soutenir des passeurs d'art et de culture (la publication sur l'éveil esthétique constitue un des éléments de la formation).

Conditions structurelles pour déploiement

Sensibilisation des acteurs clés

SB

